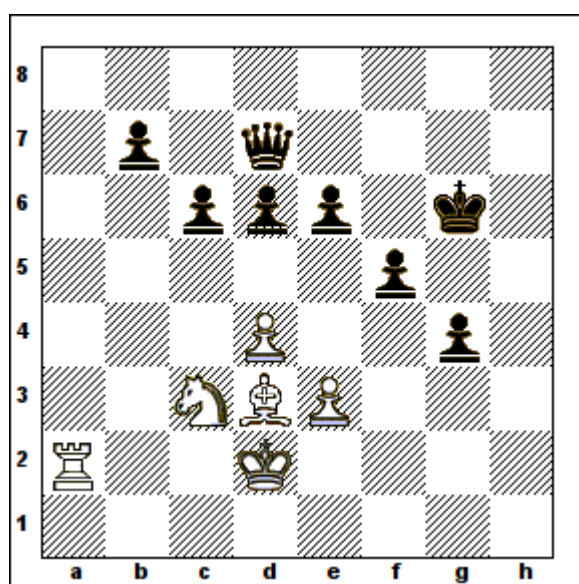


A veces tenemos que suspender una partida y no la hemos anotado, o bien no estamos seguros de haber anotado bien las jugadas.

Para ello sirve anotar a quien le toca mover y la posición a la que se ha llegado.

Así se podrá reanudar la partida en otro momento.

Por ejemplo, si en una partida se llegó a la siguiente posición y le toca a las blancas



Se anotaría la inicial de cada figura y su posición, agrupada en el color del bando correspondiente. Además algo que indique a quien le corresponde jugar.

Ejemplo :

Blancas Rd2 Ta2 Cc3 Ad3 Pe3 Pd4.

Negras Pg4 Pf5 Rg6 Pe6 Pd6 Pc6 Pb7 Dd7.

Juegan blancas.