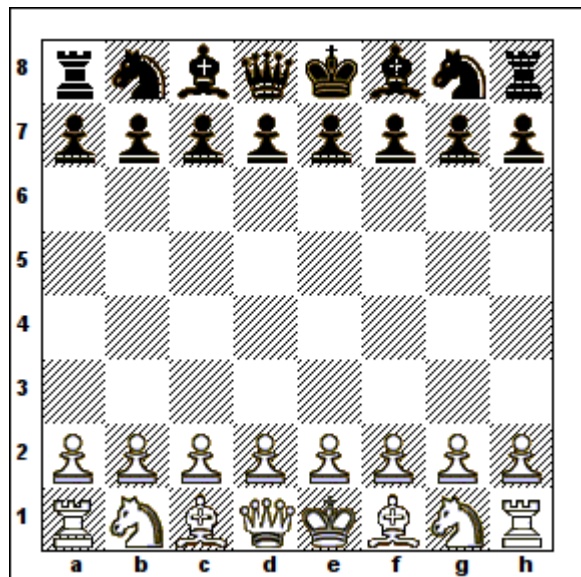


*Ordena la siguiente posición de figuras en tu tablero :*



*Se debe hacer una movida blanca, luego una negra y así sucesivamente.*

*Cuando ocurra el **jaque mate** termina la partida (ocurre cuando se ataca al rey rival y no hay forma legal de defenderlo).*

*Juega una partida con blancas y una con negras.*