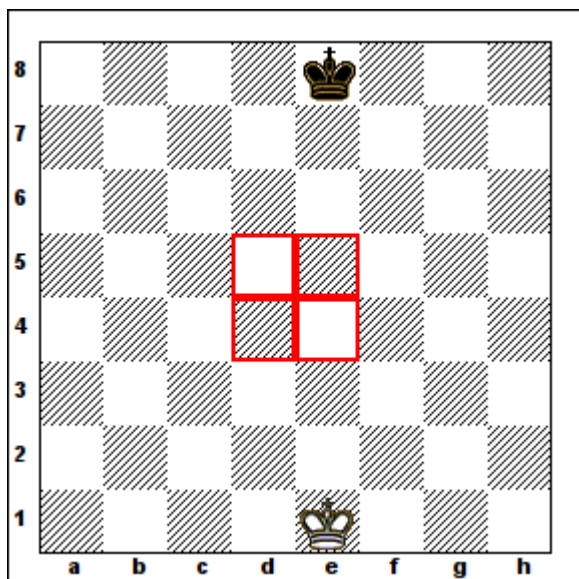
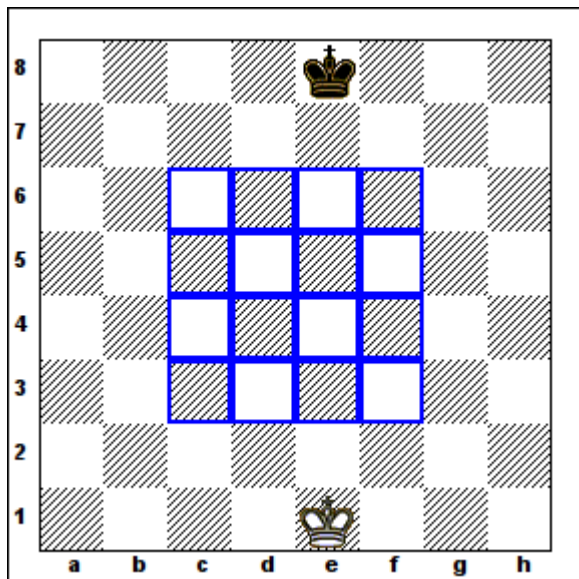


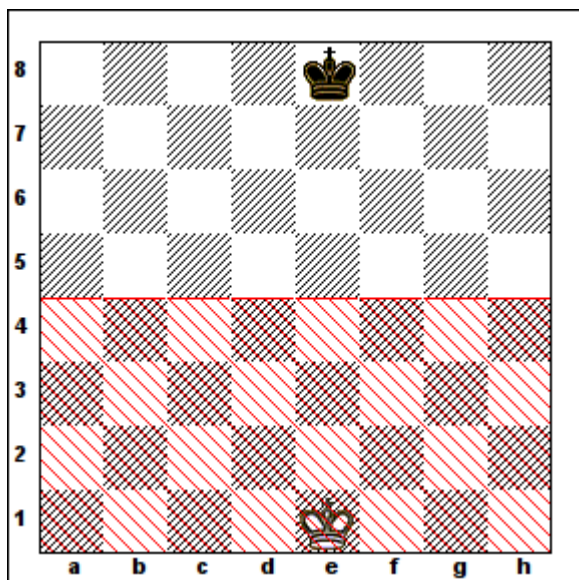
*Pinta las casillas marcadas con un color claro.*



*Pinta el centro con colores claros y oscuros.*

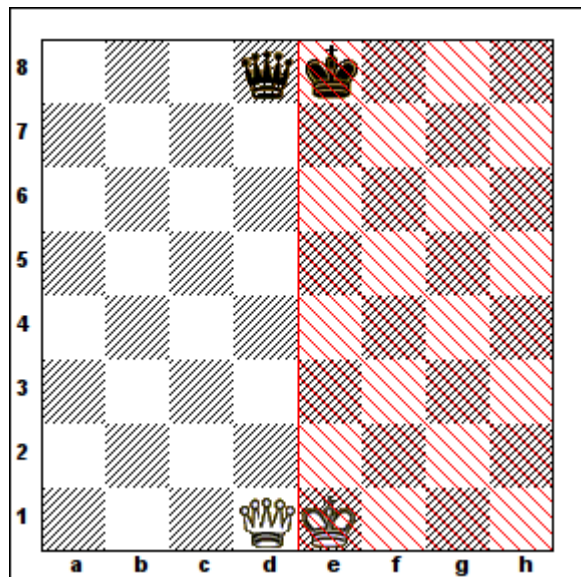


*Pinta el centro mayor con colores claros y oscuros.*



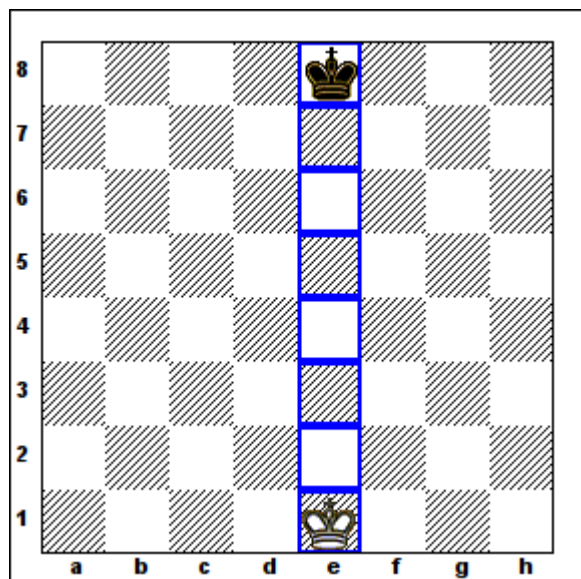
*El sector blanco está destacado.*

*Pinta el sector negro.*

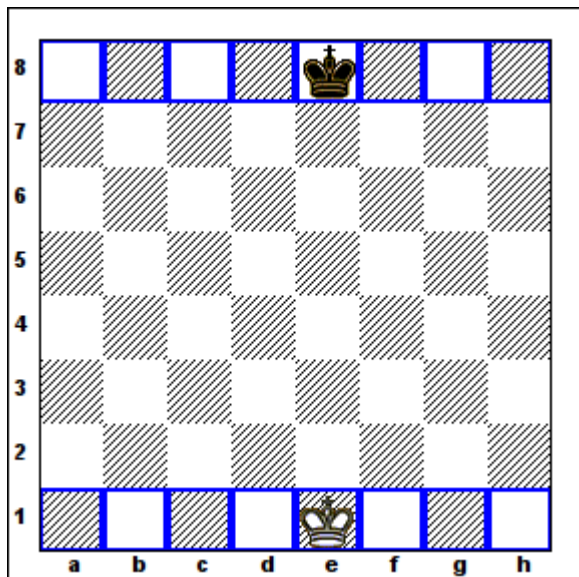


*El flanco del rey está destacado.*

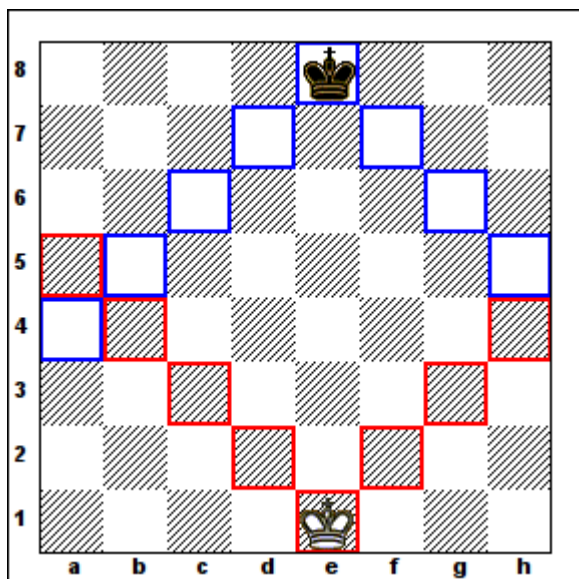
*Pinta con otro color el flanco de la dama.*



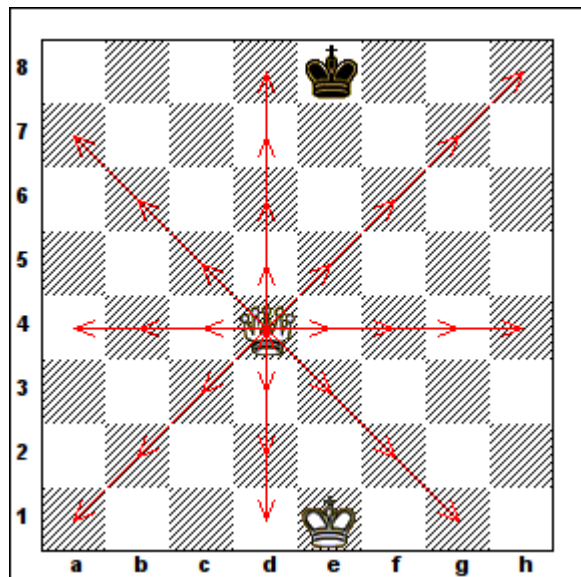
*Pinta la columna donde están los reyes (la e).*



*Pinta las filas donde están los reyes (la 1 y la 8).*

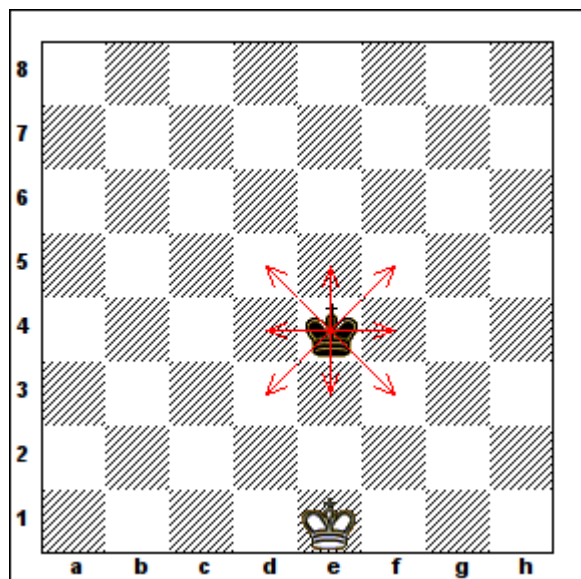


*Pinta las diagonales donde están los reyes.*



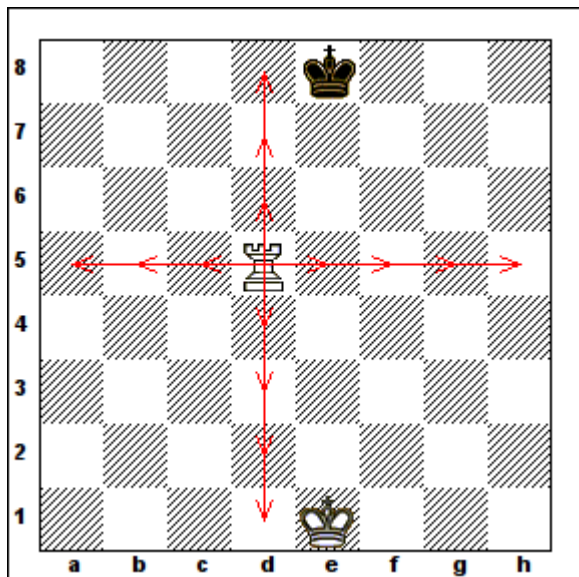
*La dama mueve por columnas, filas y diagonales.*

*Pinte las casillas donde puede ir la dama blanca.*



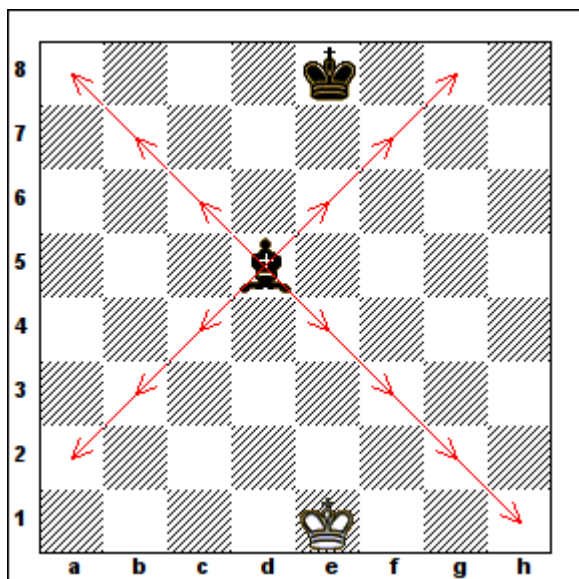
*El rey mueve de a una casilla por columnas, filas y diagonales.*

*Pinte las casillas donde puede ir el rey negro.*



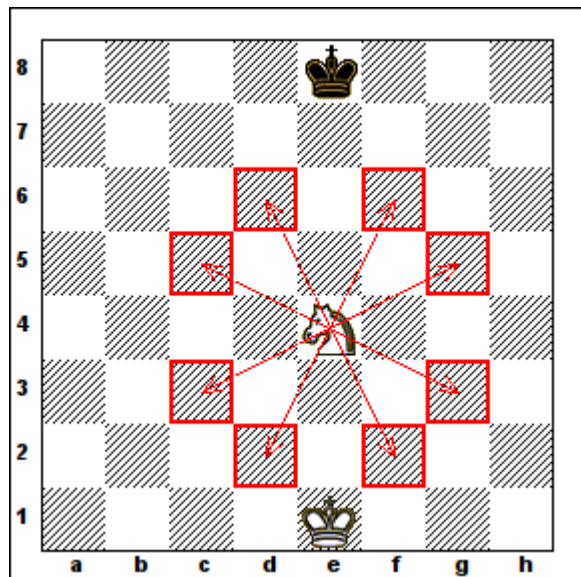
*La torre mueve por columnas o filas.*

*Pinte las casillas donde puede mover la torre.*



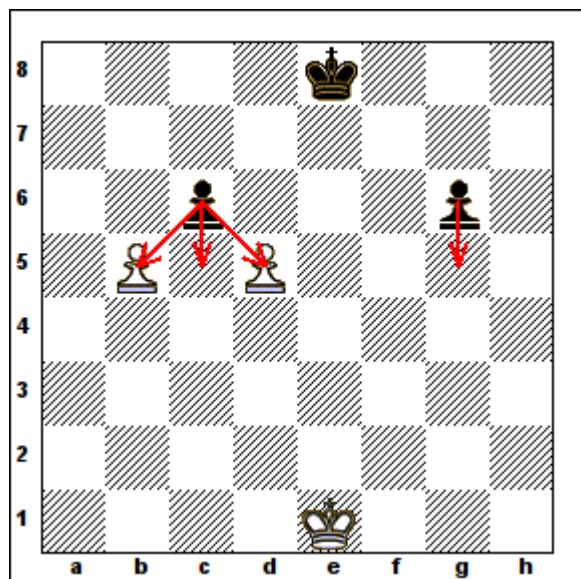
*El alfil mueve por las diagonales.*

*Pinte las casillas donde puede ir el alfil.*



*El caballo mueve a cualquier casilla cercana que NO sea ni columna ni fila ni diagonal.*

*Pinte las casillas donde puede saltar el caballo.*

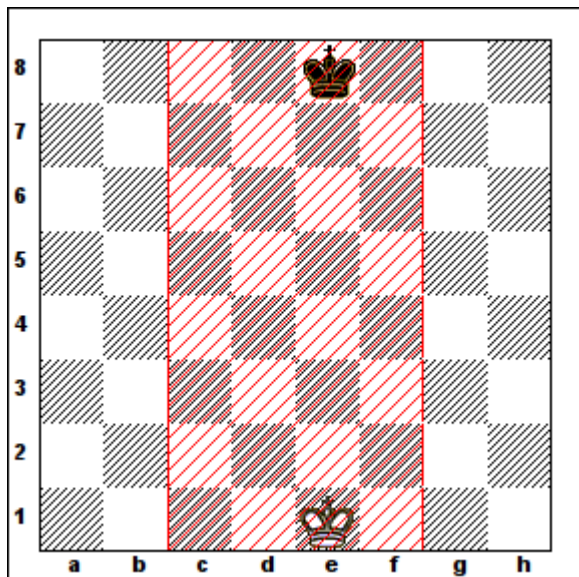


*El peón siempre avanza.*

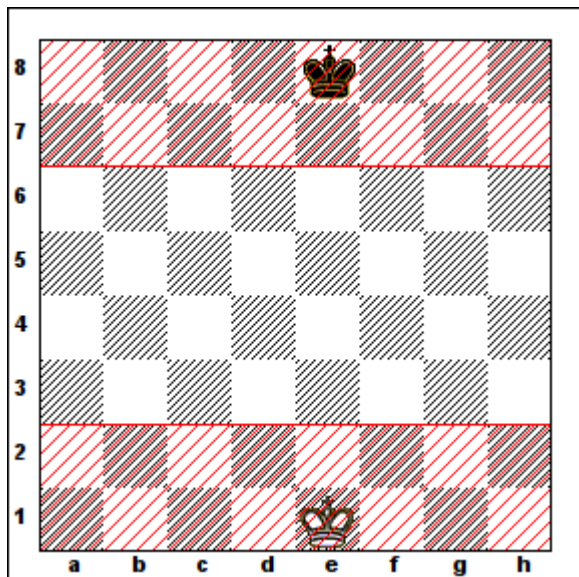
*Por columna si no hay una figura en esa casilla.  
Por diagonal si hay figuras de otro color.*

*Pinte las casillas donde pueden ir los peones.*



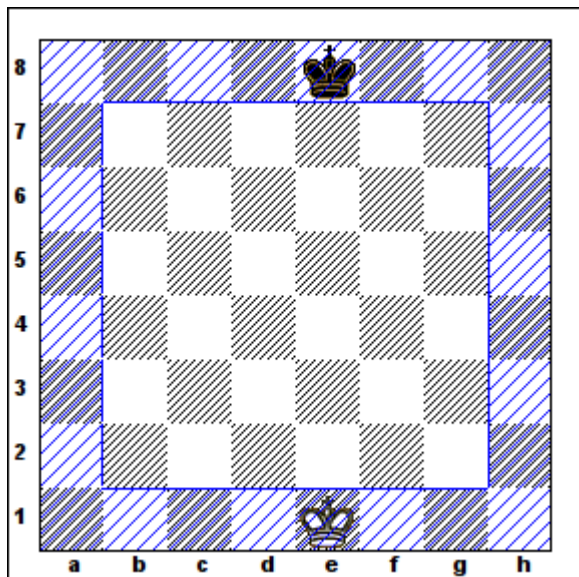


*Pinte las columnas centrales (c – f).*

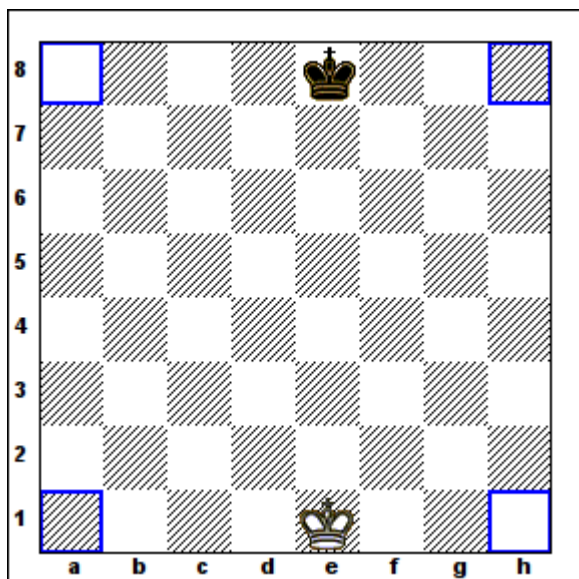


*Pinte la filas primera, segunda, séptima y octava.*

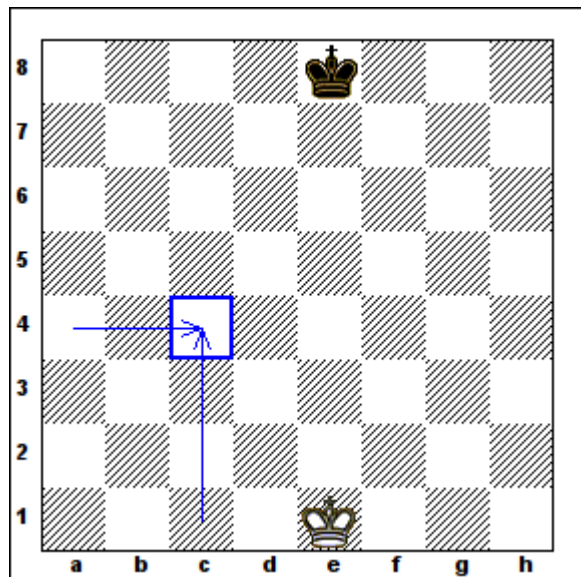




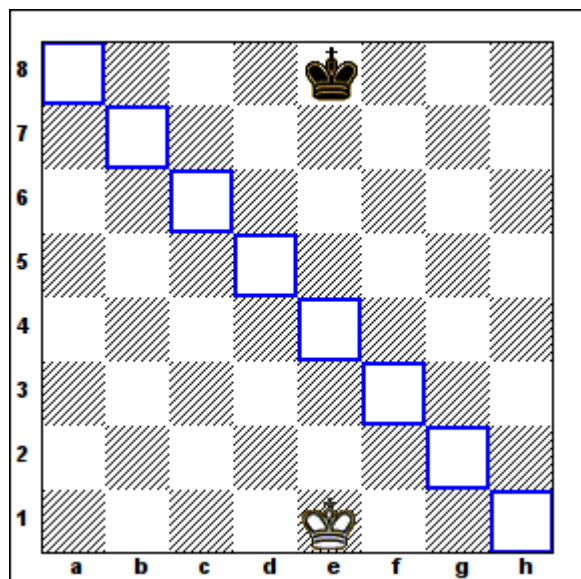
*Pinte los bordes (orillas o bandas).*



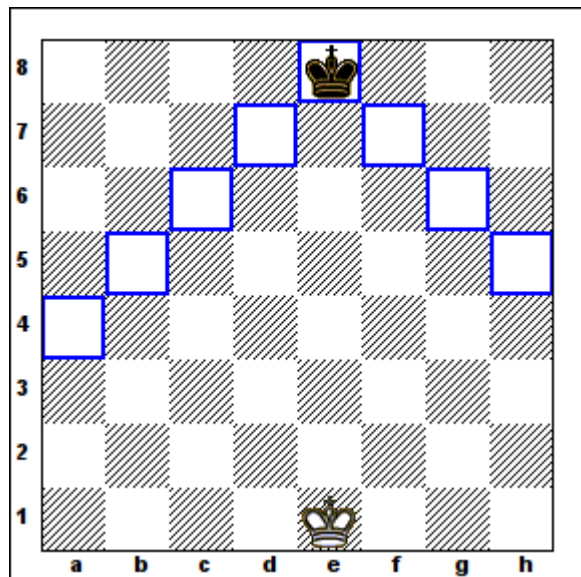
*Pinte las esquinas (a1 h1 a8 h8).*



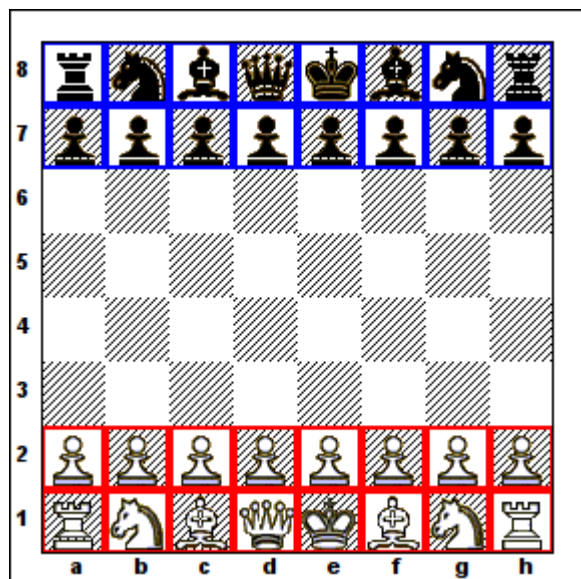
*Pinte la casilla c4.*



*Pinte la diagonal h1-a8.*



*Pinte las diagonales del rey negro (e8-a4 y e8-h5).*



*Pinte las casillas donde están las figuras.*

*Coloque nombre a las casillas claras que NO estén ocupadas (b3 g6 h3 a6 d5 f3 a4 etc.).*