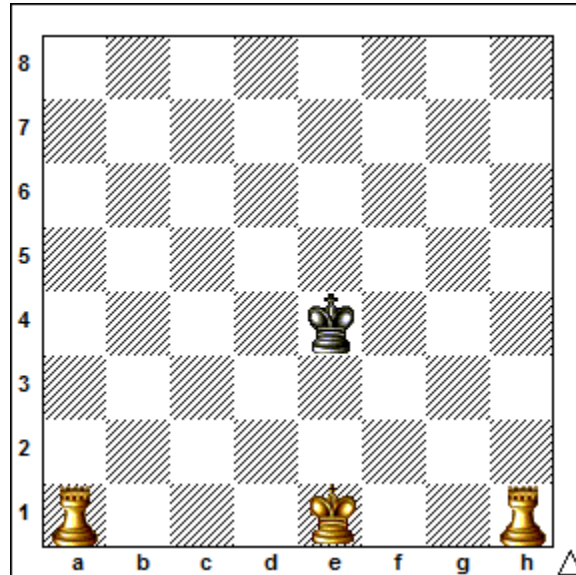


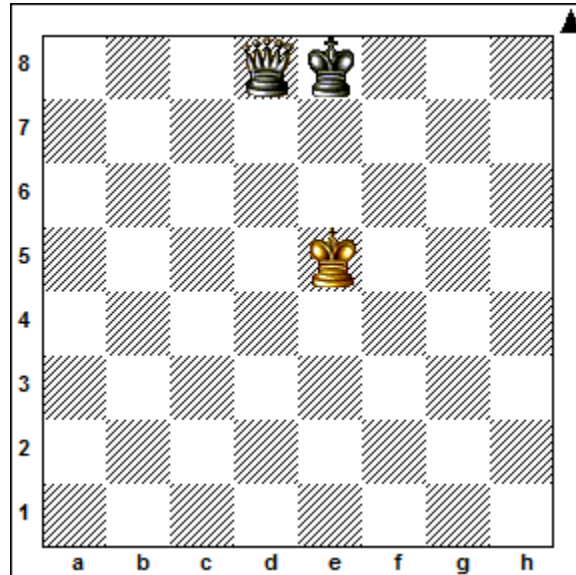
Blancas deben encerrar al Rey rival en una orilla y ahí darle mate con las Torres.
 Negras tratarán de evitar que las blancas implementen su idea, manteniendo el Rey en el centro o molestando a las Torres.



1. ♖h4 ♔f5
 [1... ♕e3 2. ♜a3#;
 1... ♕d5 2. ♜a5 ♕e6 3. ♜h6 ♕d7 4. ♜a7 ♕e8 5. ♜h8#;
 1... ♕d3 2. ♜a3 ♕c2 3. ♜h2 ♕b1 4. ♜d3 ♕c1 5. ♜d1#;
 1... ♕f3 2. ♜a3 ♕g2 3. ♜f4 ♕h2 4. ♜f2 ♕g1 5. ♜aa2 ♕h1 6. ♜f1#]
2. ♜a5 ♕g6 3. ♜b4
 [3. ♜hh5 ♕f6 4. ♜h6 ♕g7 5. ♜aa6 ♕f7 6. ♜h7 ♕g8 7. ♜aa7 ♕f8 8. ♜h8# (8. ♜a8#)]
- 3... ♕f6 4. ♜b6 ♕e7 5. ♜a7 ♕d8 6. ♜b8# [1:0]

Negras deben encerrar al Rey rival en una orilla y ahí darle mate con la Dama apoyada por el Rey.

Blancas intentarán mantener su Rey lo más cerca posible del centro.



1... ♖f7 2. ♖f4

[2. ♖f5 ♚d4 3. ♖g5 ♚e4 4. ♖h5 ♚g2 (4... ♚f4 0,5-0,5) 5. ♖h4 ♖f6 6. ♖h5 ♚g5# (6... ♚h3#)]

2... ♖f6 3. ♖e4

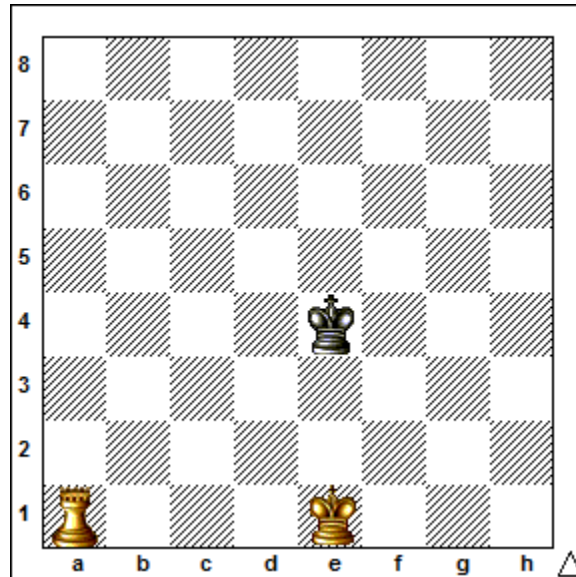
[3. ♖g4 ♚d3 4. ♖f4 ♚e2 5. ♖g3 ♖g5 6. ♖h3 ♚g4 7. ♖h2 ♖f4 8. ♖h1 ♖f3 (8... ♚g3 0,5-0,5; 8... ♖g3 9. ♖g1 ♚d1#) 9. ♖h2 ♚g2#]

3... ♚d6 4. ♖f3 ♖f5 5. ♖e3 ♚d5 6. ♖e2 ♖f4 7. ♖f2 ♚d2 8. ♖f1 ♖g3 9. ♖g1 ♚g2# [9... ♚c1#]

[0:1]

Blancas deben encerrar con su Rey y Torre al Rey rival en una orilla, luego darle mate con la Torre apoyada por su Rey.

Negras tratarán de mantenerse lo más cerca posible al centro. Si son obligadas a ir a una orilla evitarán quedar con su Rey frente al Rey rival.



1. ♖a4 ♕d5

[1... ♗d3 2. ♖f2 ♕d2 3. ♜d4 ♖c3 4. ♕e3 ♖c2 5. ♞d3 ♖b2 6. ♕d2 ♖b1 7. ♞b3 ♖a1 8. ♕c1 ♖a2 9. ♕c2 ♖a1 10. ♞a3#;

1... ♗f3 2. ♕d2 ♖g3 3. ♕e2 ♖g2 4. ♞g4 ♖h3 5. ♖f3 ♖h2 6. ♖f2 ♖h3 7. ♞f4 ♖h2 8. ♞h4#;

1... ♕e3 2. ♞a3 ♕d4 3. ♕e2 ♕e4 4. ♞d3 ♖f4 5. ♞e3 ♖f5 6. ♖f3 ♖g5 7. ♞e5 ♖f6 8. ♖f4 ♖g6 9. ♞f5 ♖h6 10. ♞g5 ♖h7 11. ♖f5 ♖h6 12. ♖f6 ♖h7 13. ♞h5 ♖g8 14. ♞h4 ♖f8 15. ♞h8#]

2. ♕e2 ♕e5 3. ♕e3 ♕d5 4. ♞e4

[4. ♞a5 ♖c6 5. ♕d4 ♖b6 6. ♞c5 ♖b7 7. ♕d5 ♖b6 8. ♕d6 ♖b7 9. ♞b5 ♖a6 10. ♖c6 ♖a7 11. ♕c7 ♖a6 12. ♞c5 ♖a7 13. ♞a5#]

4... ♕c5 5. ♞d4 ♖c6 6. ♕e4 ♕c5 7. ♕e5 ♖c6 8. ♞d5

[8. ♞c4 ♖b6 9. ♕d6 ♖b5 10. ♞d4 ♖b6 11. ♞b4 ♖a5 12. ♕c5 ♖a6 13. ♖c6 ♖a7 14. ♞a4 ♖b8 15. ♞a5 ♖c8 16. ♞a8#]

8... ♖b6

[8... ♖c7 9. ♞d6 ♖b7 10. ♕d5 ♖c7 11. ♖c5 ♖b7 12. ♞d7 ♖a6 13. ♞c7 ♖a5 14. ♞a7#]

9. ♕d6 ♖b7 10. ♞b5 ♖a6 11. ♖c6 ♖a7 12. ♞b6 ♖a8 13. ♖c7

[13. ♞b7 0,5-0,5]

13... ♖a7 14. ♞c6 ♖a8 15. ♞a6# [1:0]