

1. Pe4 Pe5 2. Cf3 Cc6 3. Pd4 Ped4 4. Pc3

Planteando un Gambito Escoses que las negras rechazaran llegando a una linea de la Ponziani

4... Cf6 5. Pe5 Ce4 6. De2 Pf5

[Una variante que Kritz da es 6... d5 7. exd6 f5 8. Cbd2 Axd6 9. Cxe4 fxe4 10. Dxe4 De7 11. Dxe7 Rxe7 12. cxd4 mencionando una ligera ventaja blanca, aclarando que las negras pueden presionar al peon d4 pero que las blancas obtienen otras ventajas estrategicas. Pero ¿cuales son esas ventajas estrategicas que las blancas obtienen a cambio? Es cierto que el peon d4 da cierto mayor control y espacio central, pero necesita cuidados. Ademas las negras estan claramente mejor en desarrollo y podrían colocar inmediata presion al peon d4 con 12... Ag4, el cual podria defenderse con 13. Ae3 o con 13.Ag5 pero ambas llevarian a un mayor debilitamiento de la estructura de peones blancos, sin embargo, las blancas obtendran bastante juego activo a cambio. Veamoslo: 12... Ag4 13. Ae3 (13. Ag5 Rd7 14. O-O-O Thf8 (14... Axf3 15. gxf3 Cb4 16. Rb1 Thf8 17. Ah3 Dragon)) 13... Cb4 (13... Axf3 Crafty) 14. Rd2 Axf3 15. gxf3 Thf8 16. Tg1 g6 17. Te1 Rd7 (17... Txf3 18. Ag2) 18. Ah3]

7. Pef6

[Kritz aqui menciona 7. cxd4 d5 8. Cc3 Ae6 argumentando que las blancas tendran que gastar tiempos para desarrollar su Af1 y que la posicion ofrece suficientes oportunidades para ambos bandos. Crafty da 9.Dc2 como solucion al problema del Af1 y Dagon da 9.Db5, juzgando ambos la posicion con una ligerisima ventaja blanca (al parecer por la ligera mayor movilidad del Af1 comparado con el Ae6 pues los demas factores se ven nivelados)]

7... Pd5 8. Cbd2

[8. Cxd4 Crafty y Dragon]

8... Pd3

[Kritz meciona 8... Dxf6 9. Cxe4 dxe4 10. Dxe4 De7 11. Dxe7 Axe7 12. Cxd4 Cxd4 13. cxd4 Ae6 14. Ae3 Aunque la posicion parece mas igualada que de ligera ventaja blanca, puesto que las blancas deben preocuparse de su peon aislado en un juego donde las piezas negras tienen total libertad]

9. De3

Manteniendo la presion sobre el caballo e4. Kritz dice que es una movida muy fuerte y que el peon d3 puede ser capturado despues. Esto logicamente ayudaria a reforzar la presion a e4.

[9. Dxd3 Cxf6 Kritz; 9. fxe7 Crafty y Dragon]

9... Ac5

[9... Dxf6 10. Cxe4 dxe4 11. Dxe4 De7 12. Axd3 Kritz;

9... Af5 10. Axd3 Dxf6 (10... Ac5 11. fxe7 Tg8 12. Cd4) 11. Cxe4 dxe4 12. Axe4 O-O-O 13. O-O Kritz]

10. Pfg7 Tg8 11. Cd4 De7

[11... T_{xg}7 12. A_{xd}3 A_f5 13. O-O (13. C_{xe}4 d_{xe}4 14. A_b5 Crafty (14. A_{xe}4 A_{xe}4 ; 14. C_{xf}5 A_{xe}3 15. C_{xg}7 R_d7 (15... R_f7 16. A_c4) 16. A_{xe}3 e_{xd}3 Dragon)) 13... C_{xd}4 (13... A_{xd}4 14. c_{xd}4 D_e7 15. T_e1 C_d6 16. C_f3 D_{xe}3 17. T_{xe}3) 14. c_{xd}4 A_d6 15. T_e1 (15. C_{xe}4 d_{xe}4 16. A_{xe}4 A_{xf}2 17. R_{xf}2 D_h4 18. R_g1 D_{xe}4 19. D_{xe}4 A_{xe}4 20. T_e1 T_e7 aunque los alfiles de distinto color de casillas aumentan las chances de tablas) 15... D_h4 16. g3 O-O-O 17. C_{xe}4 d_{xe}4 18. A_{xe}4 A_{xe}4 19. D_{xe}4 A_{xg}3 20. f_{xg}3 T_{xg}3 21. f_{xg}3 D_{xg}3 22. R_f1 T_f8 23. R_e2 T_f2 24. R_d1 Kritz]

12. A_d3 C_d4

[12... C_{xd}2 13. D_{xe}7 A_{xe}7 (13... R_{xe}7 14. C_{xc}6 b_{xc}6 15. A_{xd}2 T_{xg}7 16. O-O A_h3 17. T_{fe}1 R_f6 18. g3) 14. A_{xd}2 C_{xd}4 15. c_{xd}4 T_{xg}7 16. g3 A_h3 17. O-O-O]

13. P_{cd}4 A_d4

[13... C_{xd}2 14. D_{xe}7 A_{xe}7 15. A_{xd}2 T_{xg}7 16. g3 A_h3 17. O-O-O]

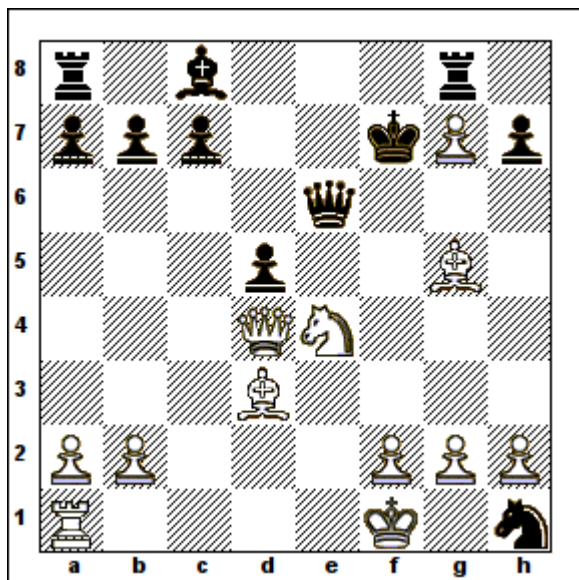
14. D_d4 C_g3 15. C_e4 C_h1

[15... d_{xe}4 16. A_b5 c6 17. f_{xg}3 c_{xb}5 18. T_h5 A_e6 19. A_g5 D_{xg}7 20. D_{xe}4]

16. A_g5 D_e6 17. R_f1

[17. O-O-O]

17... R_f7



Juegan blancas.

¿Podrían ganar?